

Apartmentwohnen bei Albert...

in Bremerhaven

Schiffdorfer Chaussee 242



Wer wir sind

- Bremerhavener Verbundeinrichtung der Eingliederungshilfe für Menschen mit kognitive Einschränkungen mit dem Thema Wohnen und Leben
- 1970 Gründungsjahr des Vereines Albert-Schweitzer-Wohnstätten e.V.
Träger 50% Lebenshilfe BHV /50% Diakonisches Werk BHV
- 1972 erste Wohnstätte Breitenbachstraße
- Seit 2016 – Betriebsgesellschaft als Tochter (100%) des Vereins
- 6 Wohnstätten (besondere Wohnformen)
- Ambulante Betreutes Wohnen / Außenwohnen/Trainingswohnen
- 9 Betreuungen im Rahmen des Persönliches Budgets
- 210 Betreute/Bewohner
- 240 Mitarbeitende



Am Anfang stand der Plan..



Planungskonzept Quartier Schiffdorferdamm

... die moderne, zukunftsorientierte Wohnidee
für Menschen mit Hilfebedarf

13 Apartments und 1 Gastapartment (Kurzzeitaufenthalt VHP, Probewohnen)
Auf jeder Etage Gemeinschaftsfläche (Küche, Essraum und Wohnzimmer)



Größe der Apartments : ca. 30 m²

Wohn/Schlafräum

Dusche/WC – barrierefrei

Balkon oder Terrasse

Fahrstuhl

Hauswirtschaftsräume

Pflegebad im EG

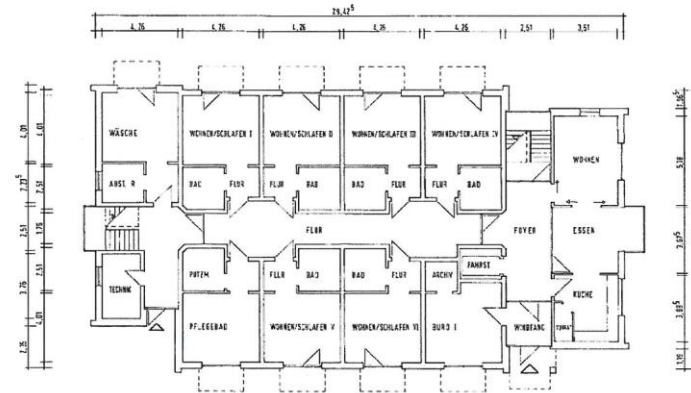
MA – Büro

Nachbereitschaftszimmer

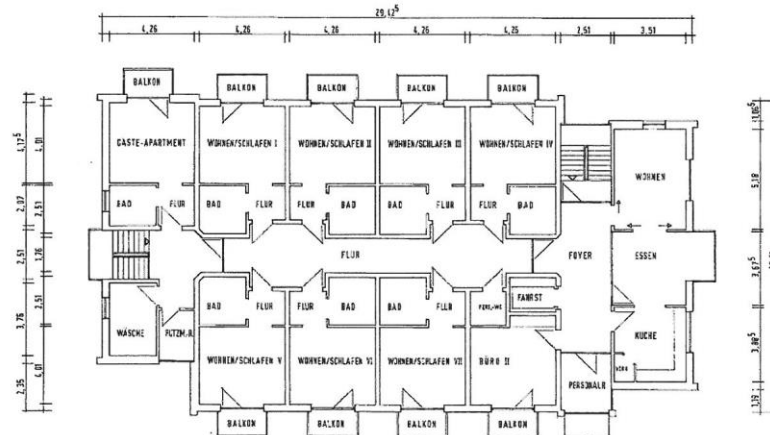


4.6 Gebäude, Außenflächen und Ausstattung

4.6.1 Grundriss Erdgeschoss



4.6.2 Grundriss Obergeschoss



Wegstrecke - Herbst 2015 – April 2019

- Auswahl des Teams (Assessmentcenter)
- Werbung in den Wohnstätten (7 von 13)
- Einzug im Februar 2016
- Angehörige
- Speisen
- Einkauf –Lebensmittel
- Taschengeld
- Freizeitgestaltung



- Vielen Dank für Ihre Aufmerksamkeit !!

